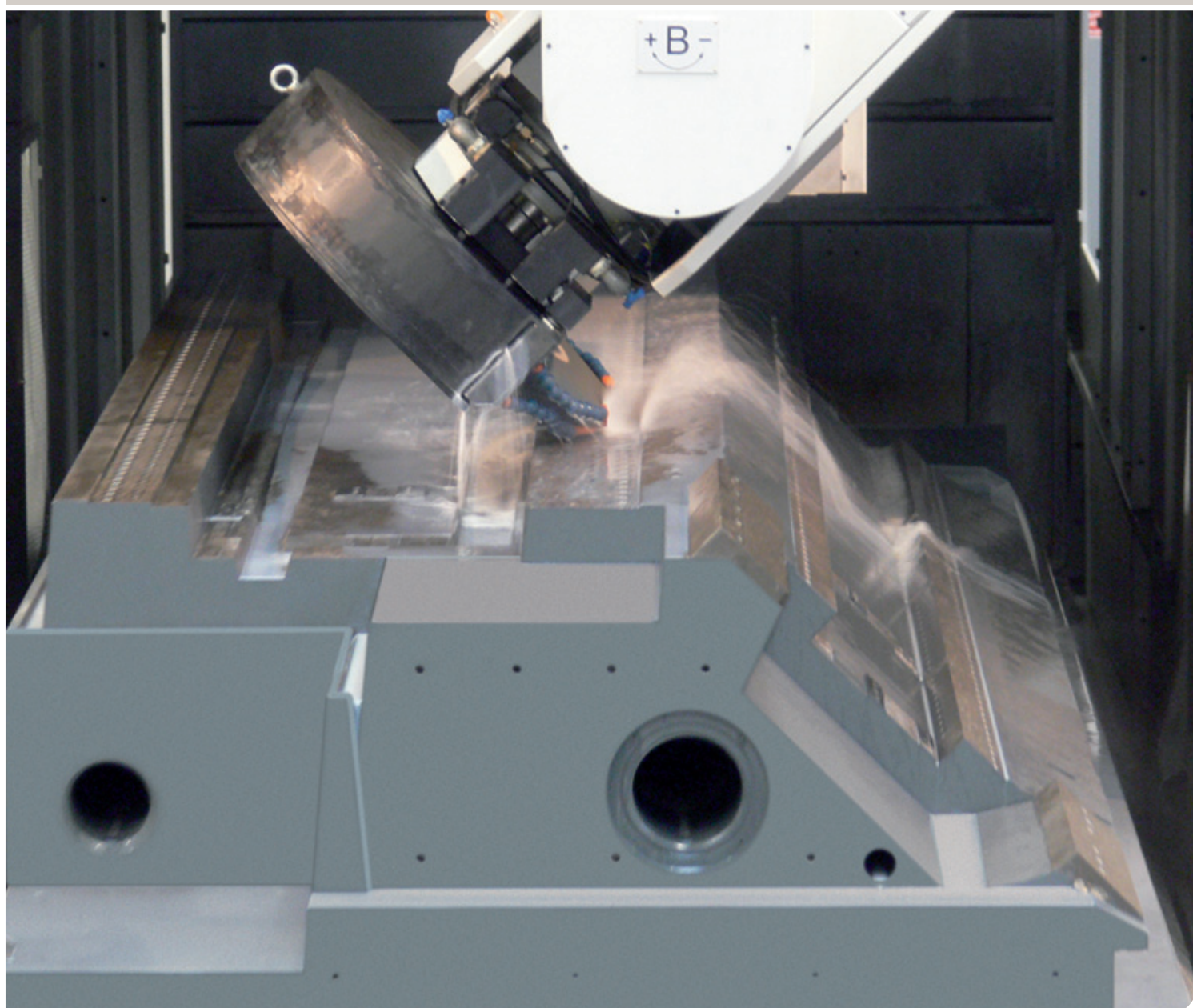


EPUGRIND – Präzisionsschleifen

Präzisionsschleifen und Dienstleistungen für hochgenaue Komponenten im Maschinen-, Werkzeug- und Anlagenbau



EPUCRET[®]
discover the future

EPUGRIND – ganzheitliche Dienstleistungen rund um hochgenaue Maschinenkomponenten



EPUGRIND – Präzisionsschleifen

Mit seinem eigenen Präzisionsschleifzentrum bietet EPUCRET ein ganzheitliches Dienstleistungskonzept für hochgenaue Maschinenkomponenten an. Der innovative Komplettservice umfasst alle wichtigen Lösungsschritte von der technischen und konstruktiven Beratung über das Schleifen bis hin zum Messen, Kalibrieren und Montieren.

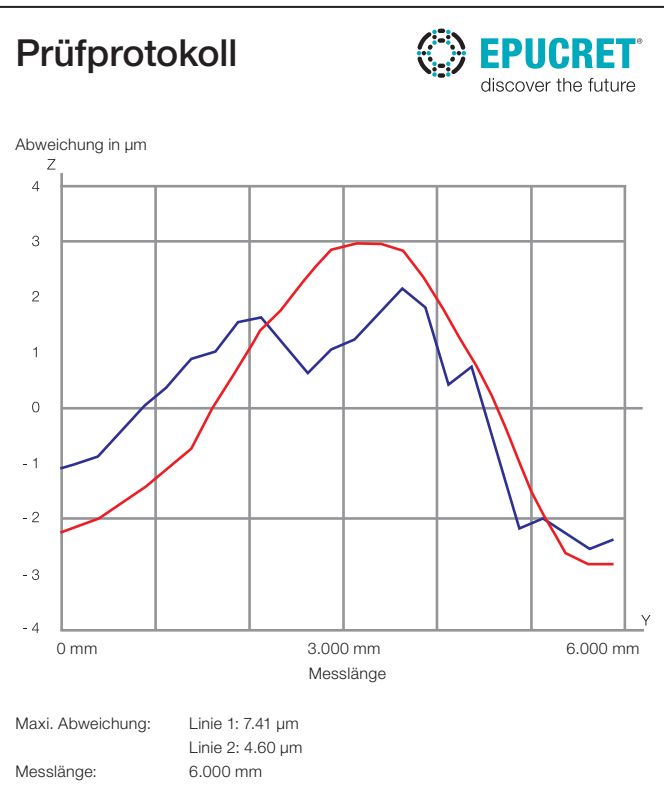
Ergebnis: Hochgenaue Maschinenkomponenten und zufriedene Kunden!

Ihre Vorteile

- » **Komplettservice** vom Entwurf, Fertigung des Rohteils über Bearbeitung, Vermessung, Baugruppenmontage und Fügen
- » **Kompetente Beratung** hinsichtlich Werkstoffwahl und schleifgerechter Konstruktion
- » **Hochpräzise Bearbeitung** anspruchsvoller Maschinenteile aus Mineralguss, Hartgestein, Stahl, Guss und Keramik
- » **Moderner Maschinenpark** für Werkstücke bis zu einer Größe von (LxBxH) 7.000 x 2.650 x 2.000 mm und einem Gewicht bis 25.000 kg. Die Maschinen sind ausgestattet mit Universalschleifsupport $\pm 90^\circ$ schwenkbar, Teilung 1° , NC/CNC-Steuerung Sinumerik 840 D, Winkel- sowie Konvex-/Konkavschleifeinrichtungen und automatischen Auswucht- und Abrichtvorrichtungen
- » **Vollklimatisierte** Fertigungs-, Montage- und Messräume ($20^\circ \pm 1K$) für optimale Produktionsbedingungen und höchste Genauigkeit
- » **Kurze Lieferzeiten durch zuverlässige Schleifkapazitäten:** auf Basis eines modernen PPS-Systems werden Produktions-, Prüf- und Logistikprozesse optimal geplant, gesteuert und überwacht
- » **Höchste Produktqualität** auf Basis ISO 9001:2008



Leistungsstarker Maschinenpark und qualifizierte Mitarbeiter für hochpräzise Maschinenteile



Fertigung auf's μ genau: Geradheitsmessung mit Autokollimator

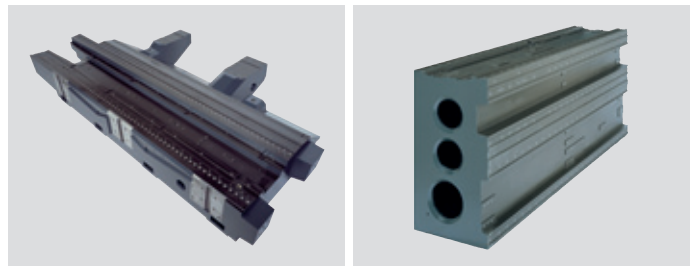
Präzisionsschleifen aller Werkstoffe

Mit seinem kompletten Service rund um das Präzisionsschleifen stellt sich EPUCRET den gestiegenen Anforderungen an Lohnbearbeitung und Komplettierung hochgenauer Maschinenkomponenten. **Wir sind Experten für die Bearbeitung unterschiedlichster Werkstoffe wie Mineralguss, Hartgestein, Keramik, Stahl und Guss.**

Unser Komplettservice für hochgenaue Maschinenkomponenten

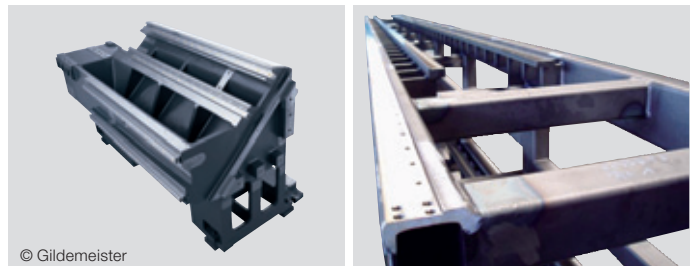
Maschinenbetten und -gestelle aus **Mineralguss**

Herstellung und präzises Schleifen von schwingungsdämpfenden Maschinenbetten und -gestellkomponenten aus Mineralguss. Komplettierung zu Systemlösungen durch anschließende Montage, Füge- und Prüfprozesse.



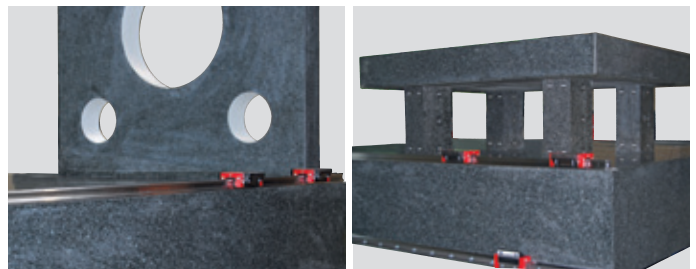
Maschinenkomponenten aus **Stahl und Guss**

Flach- und Führungbahnschleifen metallischer Maschinenkomponenten mit unterschiedlichen Legierungen, Vergütungen, Härtegraden und Beschichtungen. Auf- oder Umarbeitung von Großteilen.



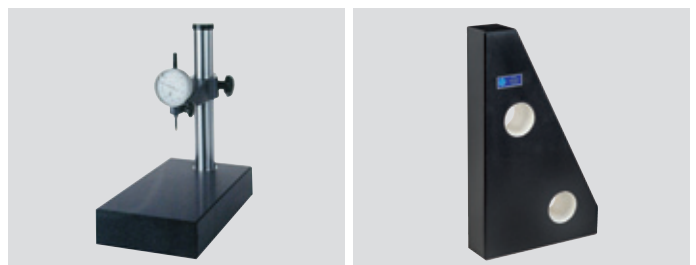
Sonderkonstruktionen aus **Hartgestein**

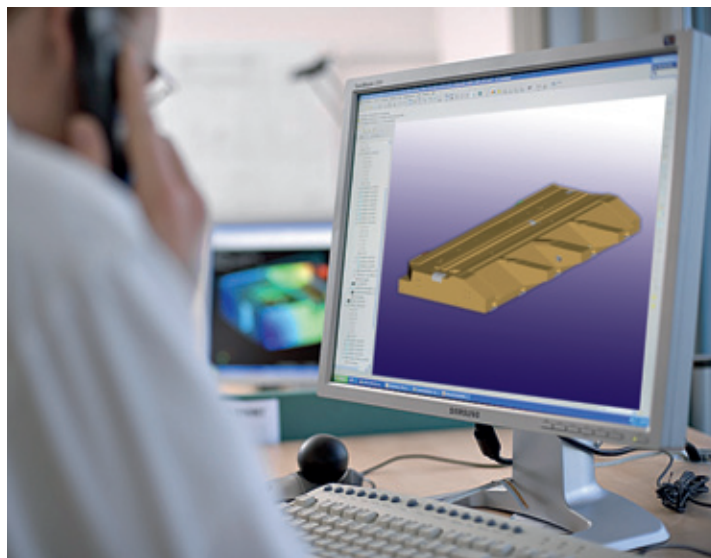
Ganzheitliche Herstellung von hochgenauen Baugruppen für den Mess- und Sondermaschinenbau aus Hartgestein inklusive Fügen (Kleben, Schrauben) sowie Präzisionsmontagen von Anbaukomponenten.



Messmittel, Normale, Lehren, Vorrichtungen

Komplettanfertigung von Messplatten, -winkeln, -balken und -rahmen, Feinmesstischen sowie Prüfrahen und Normale aus Hartgestein nach Kundenvorgabe sowie Kalibrieren und Justieren Ihrer Messmittel mit Werksprotokoll.





Beratung & Engineering

Hochqualifizierte Mitarbeiter stehen Ihnen als Entwicklungspartner zur Seite. Mit Hilfe leistungsfähiger 3D-CAD-Systeme entstehen technisch ausgereifte und wirtschaftliche Lösungen nach Maß. Von der schleifgerechten Konstruktion über die FEM-Berechnung, Genauigkeitsstrategie, Werkzeugentwicklung und -fertigung bis zum ersten Prototypen und Wirtschaftlichkeitsbetrachtungen erhalten Sie bei EPUCRET alles aus einer Hand.

Produktion & Fertigung

» Schleifen

In unserer vollklimatisierten Fertigungshalle ermöglichen Präzisionsflachschleifmaschinen die Bearbeitung von großvolumigen Maschinenkomponenten aus Mineralguss, Hartgestein und metallischen Werkstoffen bis 7.000 x 2.650 x 2.000 mm und einem Gewicht bis 25.000 kg.

» Läppen

Höchste Anforderungen an Oberflächen aus Hartgestein und Mineralguss hinsichtlich Rauheit und Genauigkeit werden durch Handläppen realisiert.

» Messen

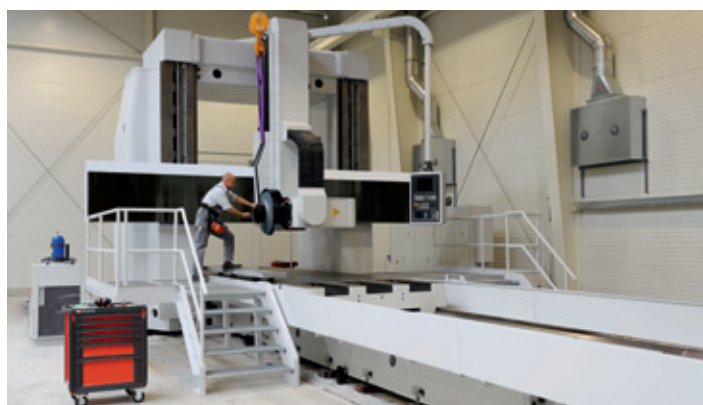
Die Genauigkeiten im µm-Bereich werden an unseren vollklimatisierten Messplätzen mittels Autokollimatoren und elektronischen Neigungswaagen mit höchster Präzision dokumentiert.

» Montieren

Als Systemlieferant montieren und protokollieren wir in unseren klimatisierten Montageräumen nach Ihren Vorgaben Bauteile und Baugruppen.

» Überprüfung von Messmitteln

Für Messplatten, Geradheits- und Winkelnormale bieten wir die Überprüfung und Nacharbeit an. Diese Arbeiten gibt es je nach Umgebungsbedingung und Güteklasse auch als Vor-Ort-Service.



EPUCRET weltweit.



Stand: 7/2010; Irrtum und Änderungen vorbehalten.

■ **RAMPF Group, Inc.**
Wixom, Michigan, USA
E info@rampf-group.com
www.rampf-group.com

■ **RAMPF (Taicang) Co., Ltd.**
Taicang, P.R.China
E info@rampf-group.com.cn
www.rampf-group.com.cn

■ **RAMPF Group Japan, K. K.**
Osaka, Japan
E info@rampf-group.jp
www.rampf-group.jp

Ihr Ansprechpartner für Präzisionsschleifen:

EPUCRET Präzisionsschleifen
Im Gründchen 1
D-63856 Bessenbach
T +49.71 61.9 58 89-0
F +49.71 61.9 58 89-29
E info@epucret.de
www.praezisions-schleifen.de

Zentrale
**EPUCRET Mineralgusstechnik
GmbH & Co. KG**
Daimlerstraße 18–26
D-73117 Wangen bei Göppingen

T +49.71 61.9 58 89-0
F +49.71 61.9 58 89-29
E info@epucret.de
www.epucret.de



EPUCRET[®]
discover the future